

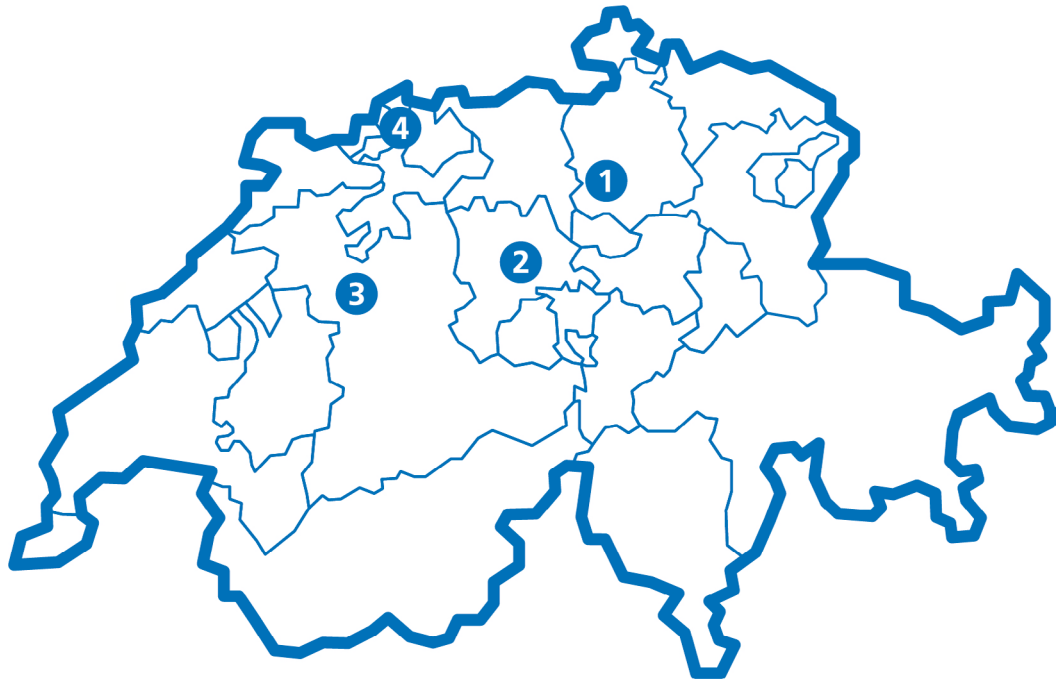
Brandschutzklappen, Steuerungs- und Überwachungsgeräte

Technischer Katalog 2022

Inhaltsverzeichnis

Dresohn Standorte Schweiz	2
Brandschutzklappen eckig CU-LT	4
Brandschutzklappen eckig CU2	7
Brandschutzklappen rund CR60	9
Brandschutzklappe rund CR2	11
Rauchscharter	12
Konventionelle Lösung	13
THC-/ SLC-System	15
THC-/ SLC-Steuerboxen	18
MP-Bus-System	19
Modbus RTU-System	21
Powerline-System	23
LON-BUS-System	26
ASi-BUS-System	28

Dresohn Standorte Schweiz



Adressen

1 Dresohn AG
Im Grindel 39
CH-8932 Mettmenstetten

Tel.: +41 43 466 77 99
info@dresohn.ch

3 Dresohn Innerschweiz AG
Meierhofstrasse 4
CH-6032 Emmen

Tel.: +41 41 260 05 15
luzern@dresohn.ch

2 Dresohn Bern AG
Wylerringstrasse 34
CH-3014 Bern

Tel.: +41 31 332 13 82
bern@dresohn.ch

4 Dresohn Basel AG
Hochbergerstrasse 15
CH-4057 Basel

Tel.: +41 61 631 22 88
basel@dresohn.ch

Brandschutzklappen eckig CU-LT



Typ
mit 24V Antrieb*
mit 230V Antrieb*

CU-LT	CU-LT-L500	CU-LT-1s
Art.-Nr. 43000	Art.-Nr. 43010	Art.-Nr. 43016
Art.-Nr. 43001	Art.-Nr. 43012	Art.-Nr. 43021

Antrieb Typ
Feuerwiderstand
Dimensionen BxH

B+H>1400 BFNT sonst BFLT		
120 Minuten	120 Minuten	90 Minuten
ab 200 x 100mm	ab 200 x 100mm	ab 200 x 100mm
bis 800 x 600mm	bis 800 x 600mm	bis 800 x 600mm

erhältlich in
Länge
Anschlussrahmen

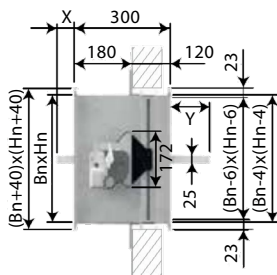
50 mm Abstufungen (Breite und Höhe)		
300mm	500mm	300mm
M2	M2	M2

*mit Belimo Antrieb ohne Steuermodul

Weitere technische Unterlagen zur Brandschutzklappe CU-LT finden Sie unter folgendem Link:

[Technische Produkteunterlagen CU-LT](#)

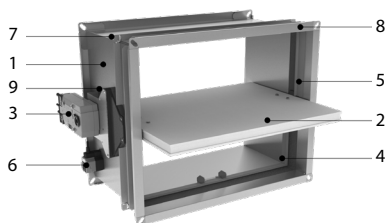
Brandschutzklappe CU-LT



x = Klappenblattüberstand auf der Seite des Mechanismus
y = Klappenblattüberstand auf der Wandseite

Hn	150	200	250	300	350	400	450	500	550	600
x	-	-	-	-	-	-	-	17	42	67
y	2	27	52	77	102	127	152	177	202	227

alle Angaben in mm

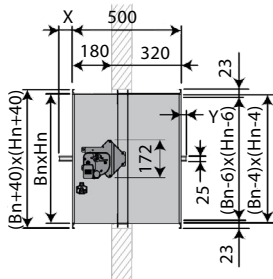


1. Gehäuse aus verzinktem Stahlblech
2. Klappenblatt
3. Federrücklaufantrieb
4. Umlaufende Dichtung für Kaltrauch
5. Intumeszierendes Dichtband
6. Thermoelektrische Auslöseeinrichtung
7. Lasche zur Positionierung bei der Montage
8. Verbindungsflansch PG20
9. Produktkennzeichnung

Brandschutzklappen eckig CU-LT

Brandschutzklappe CU-LT-L500

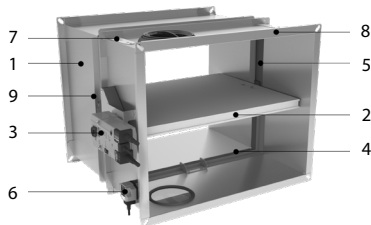
Diese Variante CU-LT-L500 stellt sicher, dass das Klappenblatt an der Wandseite nicht über das Gehäuse hinausragt (bis zu einer Höhe von 550 mm), was die Anbringung eines Gitters oder eines Kniestücks direkt am Flansch der Brandschutzklappe ermöglicht.



x = Klappenblattüberstand auf der Seite des Mechanismus
y = Klappenblattüberstand auf der Wandseite

Hn	150	200	250	300	350	400	450	500	550	600
x	-	-	-	-	-	-	-	17	42	67
y	-	-	-	-	-	-	-	-	2	27

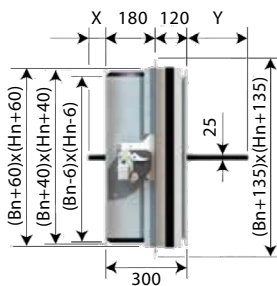
alle Angaben in mm



1. Gehäuse aus verzinktem Stahlblech
2. Klappenblatt
3. Federrücklaufantrieb
4. Umlaufende Dichtung für Kaltrauch
5. Intumeszierendes Dichtband
6. Thermoelektrische Auslöseeinrichtung
7. Lasche zur Positionierung bei der Montage
8. Verbindungsflansch PG20
9. Produktkennzeichnung

Brandschutzklappe CU-LT-1s

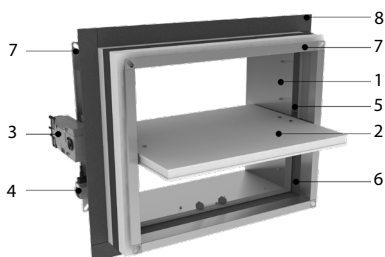
Durch die einfache Installation ist die CU-LT-1s die ideale Lösung nicht nur im Sanierungsfall, sondern auch generell bei allen Bauvorhaben in denen der Zugang zu der Brandschutzklappe im jeweiligen Bauteil von einer Seite schwer oder sogar gar nicht möglich ist.



x = Klappenblattüberstand auf der Seite des Mechanismus
y = Klappenblattüberstand auf der Wandseite

Hn	150	200	250	300	350	400	450	500	550	600
x	-	-	-	-	-	-	-	17	42	67
y	2	27	52	77	102	127	152	177	202	227

alle Angaben in mm

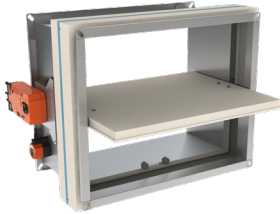


1. Gehäuse aus verzinktem Stahlblech
2. Klappenblatt
3. Federrücklaufantrieb
4. Thermoelektrische Auslöseeinrichtung
5. Umlaufende Dichtung für Kaltrauch
6. Intumeszierendes Dichtband
7. Verbindungsflansch PG20
8. Produktkennzeichnung

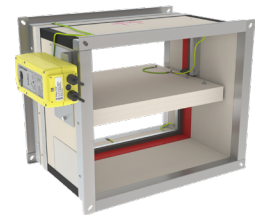
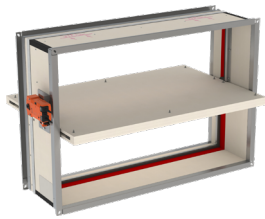
Brandschutzklappen eckig CU-LT

Optionen zu Brandschutzklappe CU-LT und CU-LT-L500

Vormontierter Einbaurahmen IFW für Leichtbauwand (muss bei der Bestellung bekannt sein)



Brandschutzklappen eckig CU2



Typ	CU2
mit 24V Antrieb*	Art.-Nr. 43002
mit 230V Antrieb*	Art.-Nr. 43003
Antrieb Typ	B+H>1200 BFNT sonst BFLT
Feuerwiderstand	120 Minuten
Dimensionen BxH	ab 850 x 200mm bis 1500 x 1000mm
erhältlich in	50 mm Abstufungen (Breite und Höhe)
Länge	400mm
Anschlussrahmen	
Anschlussrahmen	M3

*mit Belimo Antrieb ohne Steuermodul

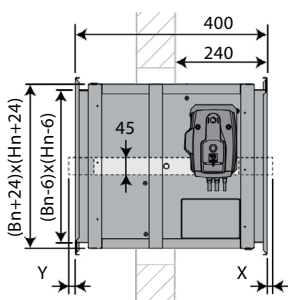
Typ	CU2-ATEX
mit 24V-230V Antrieb*	Art.-Nr. 43020
Einbauort	Zone 1, 2, 21, 22
Feuerwiderstand	120 Minuten
Dimensionen BxH	ab 850 x 200mm bis 1500 x 1000mm
erhältlich in	50 mm Abstufungen (Breite und Höhe)
Länge	400mm
Anschlussrahmen	
Anschlussrahmen	M3

*mit Schischek Antrieb (ATEX) ohne Steuermodul

Weitere technische Unterlagen zur Brandschutzklappe CU2 finden Sie unter folgendem Link:

[Technische Produkteunterlagen CU2](#)

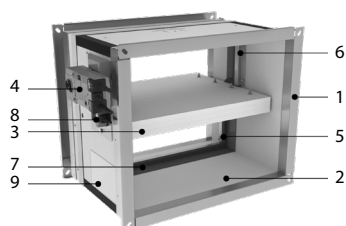
Brandschutzklappe CU2



x = Klappenblattüberstand auf der Seite des Mechanismus
y = Klappenblattüberstand auf der Wandseite

Hn	250	300	350	400	450	500	550	600
x	-	-	-	-	-	-	1	26
y	-	2	27	52	77	102	127	152
Hn	650	700	750	800	850	900	950	1000
x	51	76	101	126	151	176	201	226
y	177	202	227	252	277	302	327	352

alle Angaben in mm

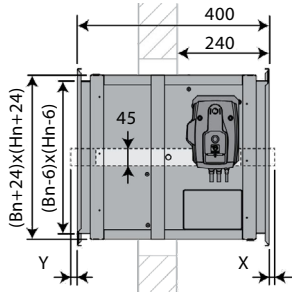


1. Verbindungsflansch PG30
2. Feuerfestes Gehäuse
3. Klappenblatt
4. Federrücklaufantrieb
5. Umlaufende Dichtung für Kaltrauch
6. Anschlag für Klappenblatt
7. Intumeszierendes Dichtband
8. Thermoelektrische Auslöseeinrichtung
9. Produktkennzeichnung

Brandschutzklappen eckig CU2

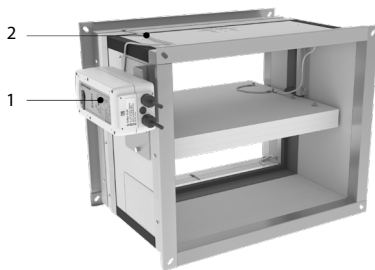
Brandschutzklappe CU2-ATEX

x = Klappenblattüberstand auf der Seite des Mechanismus
y = Klappenblattüberstand auf der Wandseite



Hn	250	300	350	400	450	500	550	600
x	-	-	-	-	-	-	1	26
y	-	2	27	52	77	102	127	152
Hn	650	700	750	800	850	900	950	1000
x	51	76	101	126	151	176	201	226
y	177	202	227	252	277	302	327	352

alle Angaben in mm



1. Explosionsgeschützter Mechanismus
2. Potentialausgleich

Brandschutzklappen rund CR60



Typ
mit 24V Antrieb*
mit 230V Antrieb*
Antrieb Typ
Feuerwiderstand
Dimensionen Ø

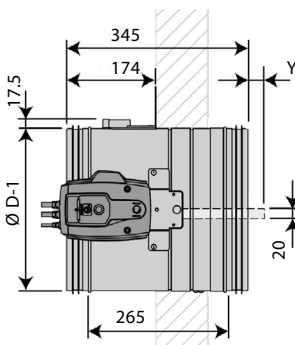
	CR60	CR60-L500	CR60- 1S
	Art.-Nr. 43004	Art.-Nr. 43011	Art.-Nr. 43018
	Art.-Nr. 43005	Art.-Nr. 43013	Art.-Nr. 43019
	Ø > 400 BFNT sonst BFLT		
	60/90 Minuten	60/90 Minuten	60/90 Minuten
	100mm	100mm	100mm
	125mm	125mm	125mm
	150mm	150mm	160mm
	160mm	160mm	200mm
	180mm	180mm	250mm
	200mm	200mm	315mm
	250mm	250mm	
	300mm	300mm	
	315mm	315mm	
Länge	265mm	420mm	265mm

*mit Belimo Antrieb ohne Steuermodul

Weitere technische Unterlagen zur Brandschutzklappe CR60 finden Sie unter folgendem Link:

[Technische Produkteunterlagen CR60](#)

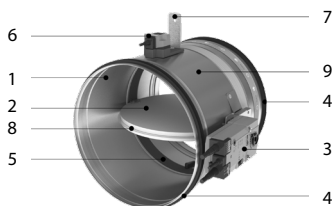
Brandschutzklappe CR60



x = Klappenblattüberstand auf der Seite des Mechanismus
 y = Klappenblattüberstand auf der Wandseite

ØDn	100	125	150	160	180	200	250	300	315
x	-	-	-	-	-	-	-	-	-
y	-	-	-	-	-	-	-	-	20

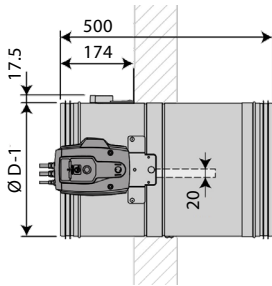
alle Angaben in mm



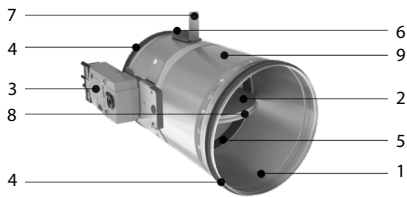
1. Gehäuse aus verzinktem Stahlblech
2. Klappenblatt
3. Federrücklaufantrieb
4. Gummidichtring
5. Intumeszierendes Dichtband
6. Thermoelektrische Auslöseeinrichtung
7. Lasche zur Positionierung bei der Montage
8. Umlaufende Dichtung am Klappenblatt
9. Produktkennzeichnung

Brandschutzklappen rund CR60

Brandschutzklappe CR60-L500

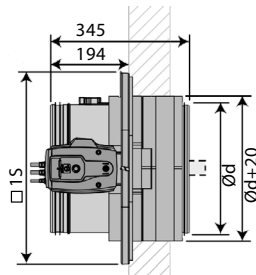


x = kein Klappenblattüberstand auf der Seite des Mechanismus
y = kein Klappenblattüberstand auf der Wandseite



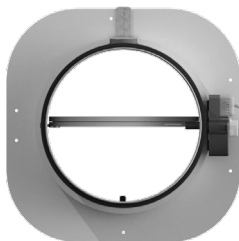
1. Gehäuse aus verzinktem Stahlblech
2. Klappenblatt
3. Federrücklaufantrieb
4. Gummidichtring
5. Intumeszierendes Dichtband
6. Thermoelektrische Auslöseeinrichtung
7. Lasche zur Positionierung bei der Montage
8. Umlaufende Dichtung am Klappenblatt
9. verlängertes Gehäuse

Brandschutzklappe CR60-1s



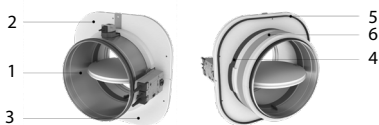
x = Klappenblattüberstand auf der Seite des Mechanismus
y = Klappenblattüberstand auf der Wandseite

ØDn	100	125	160	200	250	315			
x	-	-	-	-	-	-			
y	-	-	-	-	-	20			



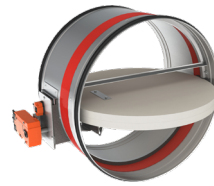
ØDn	1s	Ød	Ø
100	279	160	180
125	299	180	200
160	339	220	240
200	374	255	275
250	419	300	320
315	474	355	375

alle Angaben in mm



1. Brandschutzklappe
2. Oberer Montagekragen
3. Unterer Montagekragen
4. Grafitband
5. Kaltrauchabdichtung
6. Band

Brandschutzklappe rund CR2



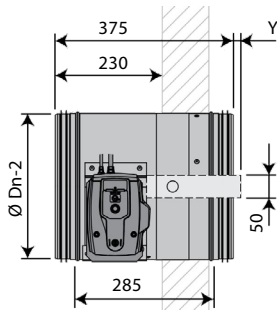
Typ	CR2
mit 24V Antrieb*	Art.-Nr. 43006
mit 230V Antrieb*	Art.-Nr. 43007
Antrieb Typ	Ø > 400 BFNT sonst BFLT
Feuerwiderstand	120 Minuten
Dimensionen Ø	355mm
	400mm
	450mm
	500mm
	560mm
	630mm
Länge	285mm

*mit Belimo Antrieb ohne Steuermodul

Weitere technische Unterlagen zur Brandschutzklappe CR2 finden Sie unter folgendem Link:

[Technische Produkteunterlagen CR2](#)

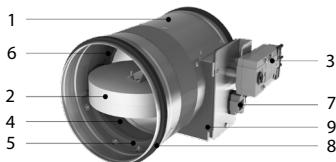
Brandschutzklappe CR2



x = Klappenblattüberstand auf der Seite des Mechanismus
y = Klappenblattüberstand auf der Wandseite

ØDn	355	400	450	500	560	630			
x	-	-	-	-	15	50			
y	44	66	91	116	146	181			

alle Angaben in mm



1. Gehäuse aus verzinktem Stahlblech
2. Klappenblatt
3. Federrücklaufantrieb
4. Umlaufende Dichtung für Kaltrauch
5. Anschlag für Klappenblatt
6. Intumeszierendes Dichtband
7. Thermoelektrische Auslöseeinrichtung
8. Gummidichtring
9. Produktkennzeichnung

Rauchschalter



**Rauchschalter, Sockel
143 A und Verbindungskabel**



Kanal-Rauchschalter



Kanal-Rauchschalter

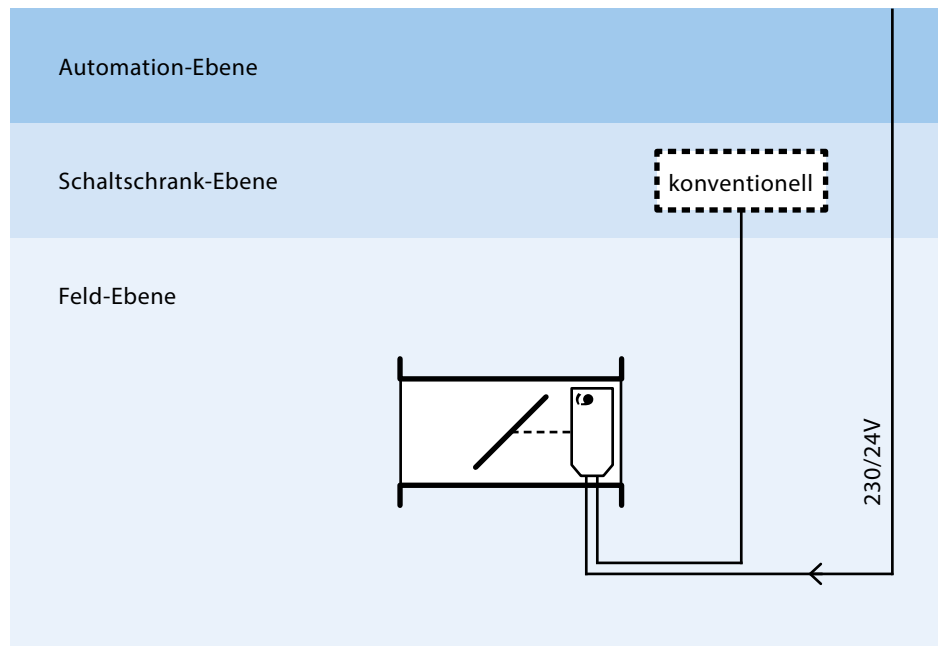
Typ	ORS 142 K	LRS 01	LRS 02
Artikel-Nr.	43140 / 43141 / 43142	43145	43146



Eigenschaften	LRS01	LRS02
Eingangsspannung	24VDC	24VAC/DC
einfache Montage	√	√
für Kanäle mit rundem und rechteckigem Querschnitt	√	√
von aussen sichtbare Betriebs-/ Verschmutzungsanzeige	√	√
werkzeugfreie Prüfung und Wartung	√	√
opt. Rauchschalter ORS 210 mit Alarmselbsthaltung	√	√
eingebauter Reset Taster	-	√
vorverdrahtete Anschlussklemme für externe Kabel	-	√
integrierter Spannungswandler	-	√

Konventionelle Lösung

mit Positionsrückmeldung
ohne Steuergerät
ohne Kommunikation



Beschrieb Auf/Zu Federrücklauf-Antrieb mit Hilfsschalter und thermischer Auslösung 72 °C

Spannung Antrieb wahlweise mit 230 V oder 24 V Speisung

Wirkungsweise Der Schliessbefehl erfolgt durch Unterbruch der Energieversorgung.

Feldgeräte Federrücklauf-Antrieb mit Hilfsschalter
Feld-Ebene

Steuergeräte kundenseitig
Schaltschrank-Ebene

Automation keine
Automation-Ebene

Bemerkungen / Option

- Antrieb- und Hilfsschalterkabel direkt zum Schaltschrank verdrahtet
- Rückmeldung der Klappenposition erfolgt mittels Hilfsschalter
- keine möglichen Steuergeräte
- keine Kommunikation

Konventionelle Lösung

Komponenten	Artikel / Typ	Artikel-Nr.
Brandschutzklappen mit 24V Antrieb	CU-LT, 200x100 bis 800x600mm	43000
	CU-LT-L500, 200x100 bis 800x600mm	43010
	CU-LT-1S 200x100 bis 800x600mm	43016
	CU2 850x200 bis 1500x1000	43002
	CU2 ATEX 850x200 bis 1500x1000	43020
	CR60 Ø 100 bis 315mm	43004
	CR60-L500 Ø 100 bis 315mm	43011
	CR60-1S Ø 100 bis 315mm	43018
	CR2 Ø 355 bis 630mm	43006

oder

Brandschutzklappen mit 230V Antrieb	CU-LT, 200x100 bis 800x600mm	43001
	CU-LT-L500, 200x100 bis 800x600mm	43012
	CU-LT-1S 200x100 bis 800x600mm	43021
	CU2 850x200 bis 1500x1000	43003
	CU2 ATEX 850x200 bis 1500x1000	43020
	CR60 Ø 100 bis 315mm	43005
	CR60-L500 Ø 100 bis 315mm	43013
	CR60-1S Ø 100 bis 315mm	43019
	CR2 Ø 355 bis 630mm	43007



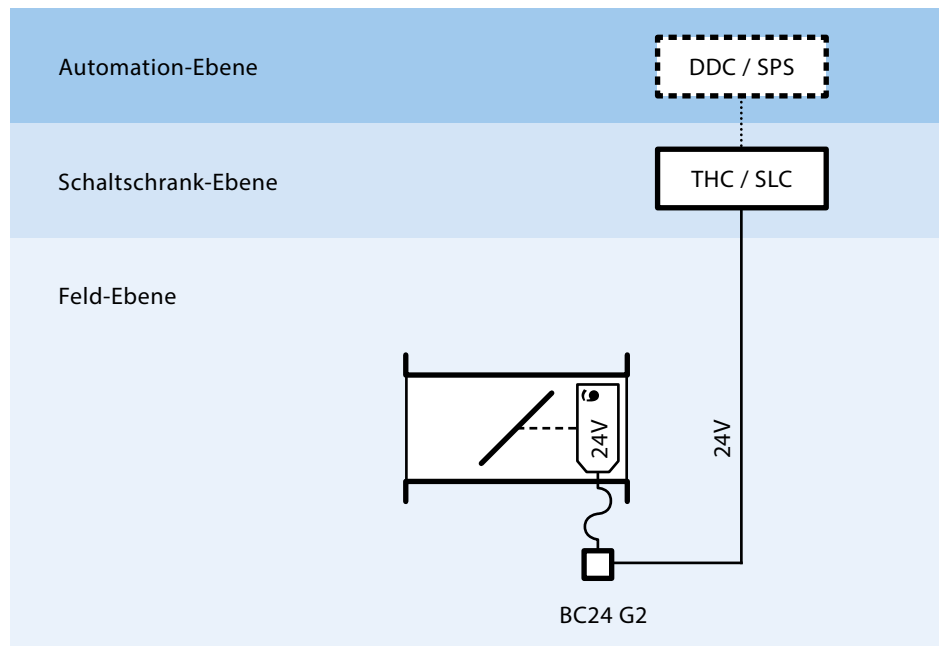
Feld-Ebene	keine
------------	-------



Schaltschrank-Ebene	kundenseitig
---------------------	--------------

THC-/ SLC-System

Gesteuerte Lösung



Beschrieb Kommunikations- und Vorschaltgerät BC24 G2 für Auf / Zu Federrücklauf-Antrieb mit Hilfsschalter und thermischer Auslösung 72 °C.

Spannung Speisung am THC/SLC mit 24 V (bei SLC230-24-2B/4B mit 230V) Speisung (Energieversorgung) und Steuerung (Kommunikation) mittels vertauschbarer 2-Draht-Leitung zum BC24 G2

Wirkungsweise Via Kommunikations- und Vorschaltgerät BC24 G2 empfängt das THC24/SLC24 die Informationen über den Zustand der Brandschutzklappe und gibt Steuerbefehle an sie. Potentialfreie Kontakte ermöglichen die Einbindung in übergeordnete Systeme.

Feldgeräte Kommunikations- und Vorschaltgerät BC24 G2 mit Federrücklauf-Antrieb vormontiert
Feld-Ebene

Steuergeräte
Schaltschrank-Ebene

- THC24-B G2 (1er-Gerät)
- THC24-4B MP (4er-Gerät)
- SLC24-8B (8er-Gerät)
- SLC24-16B (16er-Gerät)
- SLC230-24-2B (rev. b) (2er-Gerät)
- SLC230-24-4B (4er-Gerät)

mit MP-Bus Schnittstelle
mit Modbus / BACnet Schnittstelle
mit Modbus / BACnet Schnittstelle

Automation
Automation-Ebene

kundenseitig

Bemerkungen / Option

- optional mit Rauchmelder
 - ORS 142 K
 - LRS 01
 - LRS 02

THC-/ SLC-System

Komponenten	Artikel / Typ	Artikel-Nr.	
Brandschutzklappen mit 24V Antrieb	CU-LT, 200x100 bis 800x600mm	43000	
	CU-LT-L500, 200x100 bis 800x600mm	43010	
	CU-LT-1S 200x100 bis 800x600mm	43016	
	CU2 850x200 bis 1500x1000	43002	
	CR60 Ø 100 bis 315mm	43004	
	CR60-L500 Ø 100 bis 315mm	43011	
	CR60-1S Ø 100 bis 315mm	43018	
	CR2 Ø 355 bis 630mm	43006	



Feld-Ebene	BC24 G2	43154
------------	---------	-------



Schaltschrank-Ebene	THC24-B DR G2	43160
	THC24-4B MP	43161
	SLC24-8B	43167
	SLC24-16B	43166
	SLC230-24-2B (rev. b)	43170
	SLC230-24-4B	43171



Zubehör	Rauchschalter ORS 142 K	43140
	Sockel 143 A	43141
	Verbindungskabel zu BC24 G2	43142
	Rauchschalter LRS 01	43145
	Rauchschalter LRS 02	43146

Geräte zur Steuerung und Überwachung



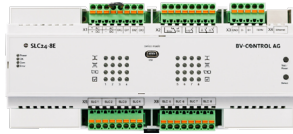
**Kommunikations- und Netzgerät für eine
motorisierte Brandschutzklappe**



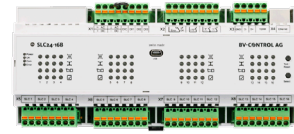
**Digitales Kommunikations- und
Anzeigerät zur Steuerung und Über-
wachung von 1er Brandschutzklappe**

Typ	BC24 G2	THC24-B DR G2
Artikel-Nr.	43154	43160
Ebene	Feld	Schaltschrank

THC-/ SLC-System



Digitales Kommunikations- und Anzeigerät zur Steuerung und Überwachung von bis zu 8 Brandschutzklappen



Digitales Kommunikations- und Anzeigerät zur Steuerung und Überwachung von bis zu 16 Brandschutzklappen

Typ
Artikel-Nr.
Ebene

SLC24-8B	SLC24-16B
43167	43166
Schaltschrank	Schaltschrank



Digitales Kommunikations- und Anzeigerät zur Steuerung und Überwachung von bis zu 4 Brandschutzklappen



Digitales Kommunikations- und Anzeigerät zur Steuerung und Überwachung von bis zu 8 Brandschutzklappen

Typ
Artikel-Nr.
Ebene

SLC230-2B (Rev. b)	SLC230-4B
43170	43171
Schaltschrank	Schaltschrank



Digitales Kommunikations- und Anzeigerät zur Steuerung und Überwachung von bis zu 4 Brandschutzklappen

Typ
Artikel-Nr.
Ebene

THC24-4B (MP)	
43161	
Schaltschrank	

THC-/ SLC-Steuerboxen

BSK-Steuerboxen

Mit der Steuerbox SLC ist ein geringer Planungs- und Installations-Aufwand gegeben. Sie ist zum Beispiel einsetzbar bei Mehrfamilienhäusern oder Anlagen ohne Steuerschränke bei denen eine Überwachung erwünscht ist. Bei der Steuerbox SLC können entsprechend viele BC24 G2 (mit Brandschutzklappenantrieb, BAE und Rauchschalter) angeschlossen werden. Alle Komponenten werden in einem grauen Kunststoffgehäuse mit durchsichtiger Gehäuseabdeckung verbaut und auf einer Lochgrundplatte klemmfertig verdrahtet.



BSK-Steuerbox SLC 8
zur Steuerung und Überwachung von bis
zu 8 Brandschutzklappen



BSK-Steuerbox SLC 16
zur Steuerung und Überwachung von bis
zu 16 Brandschutzklappen

Typ	BXSCLC 8	BXSCLC 16
Artikel-Nr.	43200	43201
Ebene	Schaltschrank	Schaltschrank
Bestehend aus	1 Stk SLC24-8B	1 Stk SLC24-16B
	1 Stk LS-Schalter	1 Stk LS-Schalter
	1 Stk Netzgerät 230VAC-24VDC	1 Stk Netzgerät 230VAC-24VDC
	inkl. Klemmen und Verdrahtungsmaterial	inkl. Klemmen und Verdrahtungsmaterial
Abmessungen (BxHxT)	400 x 400 x 180mm	400 x 400 x 180mm



BSK-Steuerbox SLC 24
zur Steuerung und Überwachung von bis
zu 24 Brandschutzklappen

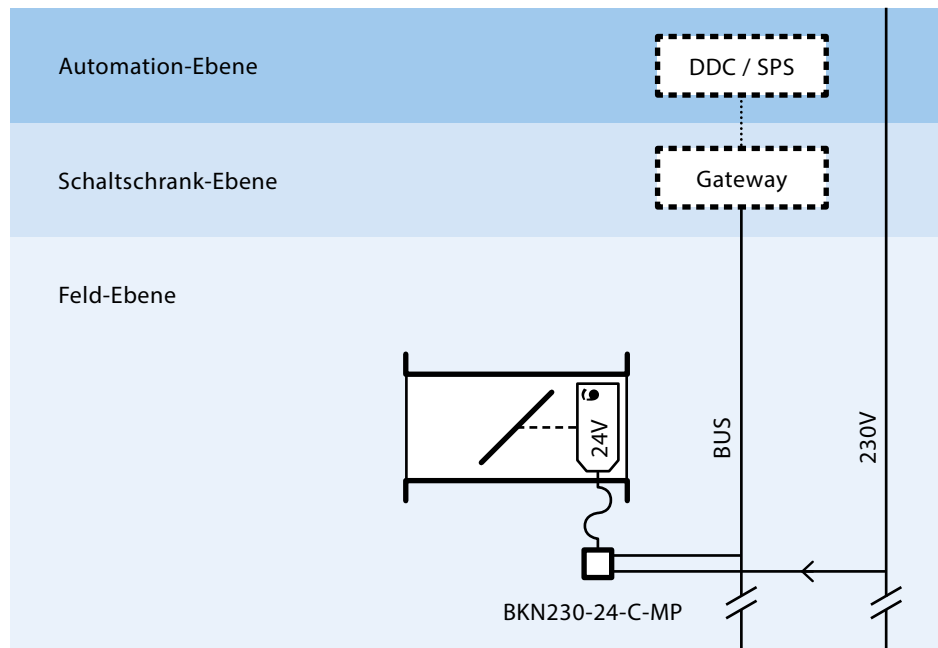


BSK-Steuerbox SLC 32
zur Steuerung und Überwachung von bis
zu 32 Brandschutzklappen

Typ	BXSCLC 24	BXSCLC 32
Artikel-Nr.	43202	43203
Ebene	Schaltschrank	Schaltschrank
Bestehend aus	1 Stk SLC24-8B	2 Stk SLC24-16B
	1 Stk SLC24-16B	
	1 Stk LS-Schalter	1 Stk LS-Schalter
	2 Stk Netzgerät 230VAC-24VDC	2 Stk Netzgerät 230VAC-24VDC
	inkl. Klemmen und Verdrahtungsmaterial	inkl. Klemmen und Verdrahtungsmaterial
Abmessungen (BxHxT)	400 x 600 x 180mm	400 x 600 x 180mm

MP-Bus-System

MP-BUS Lösung



Beschrieb Kommunikations- und Netzgerät BKN230-24-C-MP für Auf / Zu Federrücklauf-Antrieb mit Hilfsschalter und thermischer Auslösung 72 °C. Es sind bis max. 8 motorisierte Brandschutzklappen pro Gateway / Controller möglich.

Spannung

- Separate Speisung am BKN mit 230 V
- Spannungsversorgung Antrieb 24 V ab eingebautem Transformator

Wirkungsweise Das BKN stellt die Kommunikationsverbindung zu übergeordneten Systemen her. Die Kommunikation erfolgt digital an ein Belimo MP-Bus-System.

Feldgeräte Kommunikations- und Netzgerät BKN230-24-C-MP mit Federrücklauf-Antrieb
Feld-Ebene

Steuergeräte kundenseitig
Schaltschrank-Ebene

Automation kundenseitig
Automation-Ebene

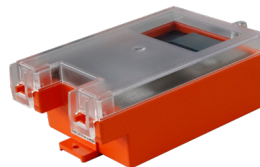
Bemerkungen / Option

- Kommunikation mittels eingebauter MP-Bus Schnittstelle
- optional mit Rauchmelder
 - ORS 142 K
 - LRS 01
 - LRS 02

MP-Bus-System

Komponenten	Artikel / Typ	Artikel-Nr.
Brandschutzklappen mit 24V Antrieb	CU-LT, 200x100 bis 800x600mm	43000
	CU-LT-L500, 200x100 bis 800x600mm	43010
	CU-LT-1S 200x100 bis 800x600mm	43016
	CU2 850x200 bis 1500x1000	43002
	CR60 Ø 100 bis 315mm	43004
	CR60-L500 Ø 100 bis 315mm	43011
	CR60-1S Ø 100 bis 315mm	43018
	CR2 Ø 355 bis 630mm	43006
↓		
Feld-Ebene	BKN230-24-C-MP	43152
↓		
Schaltschrank-Ebene	kundenseitig	
↓		
Zubehör	Rauchschalter ORS 142 K	43140
	Sockel 143 A	43141
	Verbindungskabel zu BKN230-24-C-MP	43142
	Rauchschalter LRS 01	43145
	Rauchschalter LRS 02	43146

Geräte zur Steuerung und Überwachung

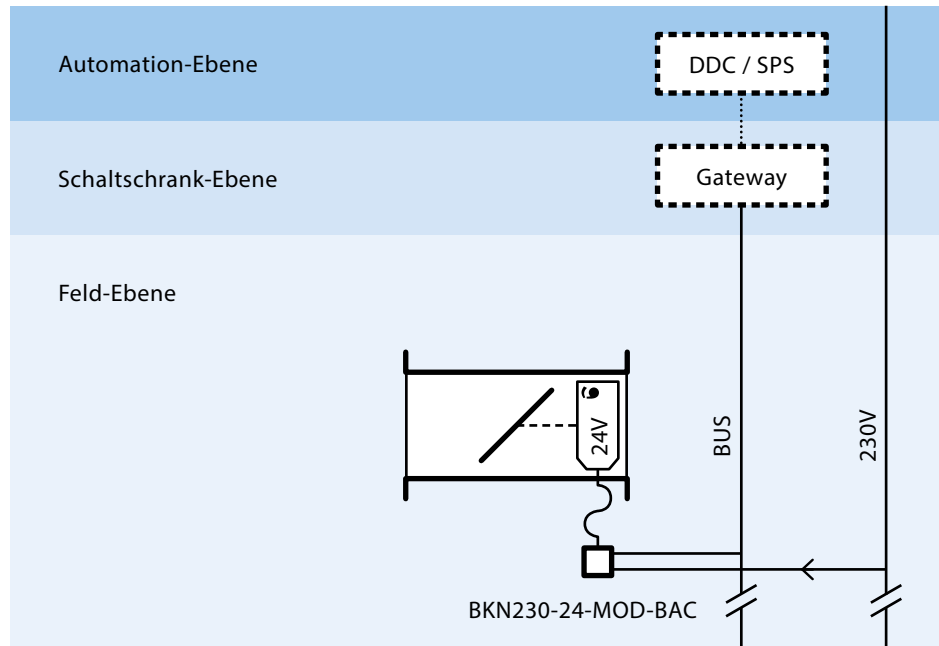


MP-BUS für 24V Antriebe

Typ	BKN230-24-C-MP	
Artikel-Nr.	43152	
Ebene	Feld	

Modbus RTU-System

Modbus RTU Lösung



Beschrieb Kommunikations- und Netzgerät BKN230-24-MOD-BAC für Auf / Zu Federrücklauf-Antrieb mit Hilfsschalter und thermischer Auslösung 72 °C. Es sind bis max. 64 motorisierte Brandschutzklappen pro Gateway / Controller möglich.

Spannung

- Separate Speisung am BKN230-24-MOD-BAC mit 230 V
- Spannungsversorgung Antrieb 24 V ab eingebautem Transformator

Wirkungsweise Das BKN230-24-MOD-BAC erlaubt die direkte Anbindung eines Belimo Brandschutzklappenantriebs über Modbus RTU an die zentrale Steuerung. Der Zustand über die Brandschutzklappe lässt sich einfach visualisieren

Feldgeräte Kommunikations- und Netzgerät BKN230-24-MOD-BAC mit Federrücklauf-Antrieb vormontiert
Feld-Ebene

Steuergeräte kundenseitig
Schaltschrank-Ebene

Automation kundenseitig
Automation-Ebene

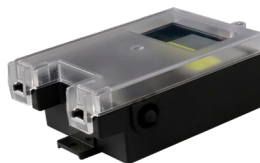
Bemerkungen / Option

- Kommunikation mittels eingebauter Modbus Schnittstelle
- optional mit Rauchmelder
 - ORS 142 K
 - LRS 01
 - LRS 02

Modbus RTU-System

Komponenten	Artikel / Typ	Artikel-Nr.
Brandschutzklappen mit 24V Antrieb	CU-LT, 200x100 bis 800x600mm	43000
	CU-LT-L500, 200x100 bis 800x600mm	43010
	CU-LT-1S 200x100 bis 800x600mm	43016
	CU2 850x200 bis 1500x1000	43002
	CR60 Ø 100 bis 315mm	43004
	CR60-L500 Ø 100 bis 315mm	43011
	CR60-1S Ø 100 bis 315mm	43018
	CR2 Ø 355 bis 630mm	43006
Feld-Ebene	BKN230-24-MOD-BAC	43153
Schaltschrank-Ebene	kundenseitig	
Zubehör	Rauchschalter ORS 142 K	43140
	Sockel 143 A	43141
	Verbindungskabel zu BC24 G2	43142
	Rauchschalter LRS 01	43145
	Rauchschalter LRS 02	43146

Geräte zur Steuerung und Überwachung

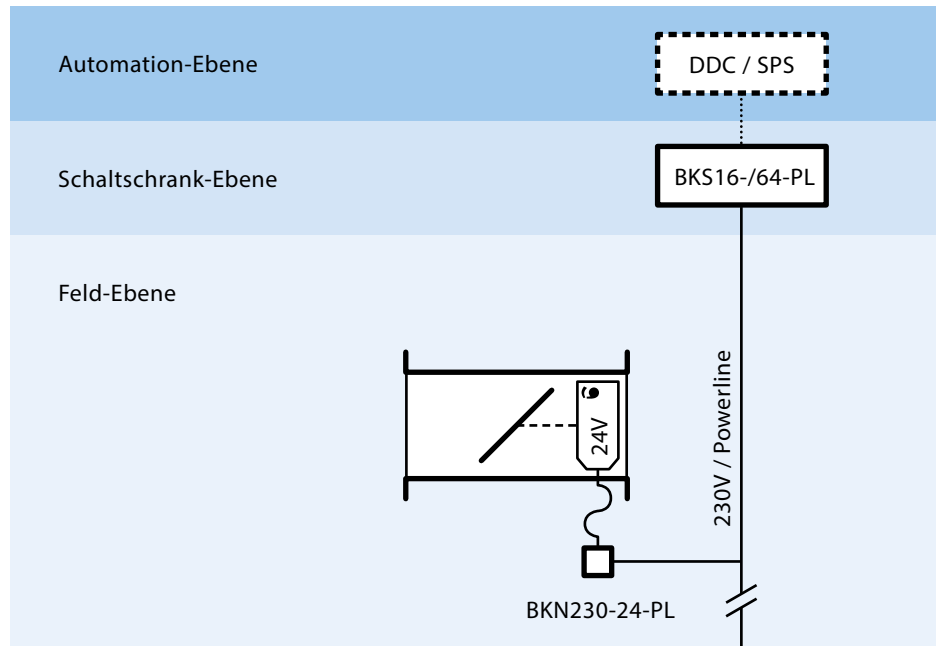


Modbus RTU für 24V Antriebe

Typ	BKN230-24-MOD-BAC	
Artikel-Nr.	43153	
Ebene	Feld	

Powerline-System

Powerline Lösung



Beschrieb Kommunikations- und Vorschaltgerät BKN230-24-PL für Auf / Zu Federrücklauf-Antrieb mit Hilfsschalter und thermischer Auslösung 72 °C.

Spannung Speisung am BKS16-/64-PL mit 230V Speisung (Energieversorgung). Zu den BKN230-24-PL erfolgt die Spannungsversorgung direkt über die 230 VAC Versorgungsleitung

Wirkungsweise

- Die Powerline-Kommunikation zu den BKS16-/64-PL erfolgt direkt über die 230 VAC Versorgungsleitungen der BKN230-24-PL. Potentialfreie Kontakte ermöglichen die Einbindung in übergeordnete Systeme
- Das BKS16-/64-PL kann auch über MODBUS (TCP/IP und RTU) oder BACnet (IP oder MS/TP) gesteuert werden, das BKS16-/64-PL kann somit auch als Modbus/Powerline oder BACnet/Powerline Gateway betrachtet werden.

Feldgeräte Kommunikations- und Vorschaltgerät BKN230-24-PL mit Federrücklauf-Antrieb vormontiert
Feld-Ebene

Steuergeräte

- BKS16-PL (16er-Gerät)
- BKS64-PL (64er-Gerät)

Schaltschrank-Ebene

Automation kundenseitig
Automation-Ebene

Bemerkungen / Option

- optional mit Rauchmelder
 - ORS 142 K
 - LRS 01
 - LRS 02

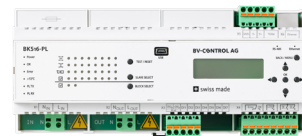
Powerline-System

Komponenten	Artikel / Typ	Artikel-Nr.	
Brandschutzklappen mit 24V Antrieb	CU-LT, 200x100 bis 800x600mm	43000	
	CU-LT-L500, 200x100 bis 800x600mm	43010	
	CU-LT-1S 200x100 bis 800x600mm	43016	
	CU2 850x200 bis 1500x1000	43002	
	CR60 Ø 100 bis 315mm	43004	
	CR60-L500 Ø 100 bis 315mm	43011	
	CR60-1S Ø 100 bis 315mm	43018	
	CR2 Ø 355 bis 630mm	43006	
↓			
Feld-Ebene	BKN230-24-PL	43153	
↓			
Schaltschrank-Ebene	BKS16-PL	43176	
	BKS64-PL	43175	
↓			
Zubehör	Rauchschalter ORS 142 K	43140	
	Sockel 143 A	43141	
	Verbindungskabel zu BC24 G2	43142	
	Rauchschalter LRS 01	43145	
	Rauchschalter LRS 02	43146	

Geräte zur Steuerung und Überwachung



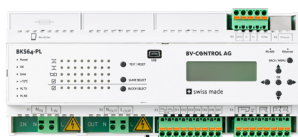
Kommunikations- und Netzgerät für motorisierte Brandschutzklappen (24 VAC / VDC Antriebe)



Kommunikations- und Anzeigegerät zur Steuerung und Überwachung von bis zu 16 Brandschutzklappen

Typ	BKN230-24-PL	BKS16-PL
Artikel-Nr.	43153	43176
Ebene	Feld	Schaltschrank

Powerline-System



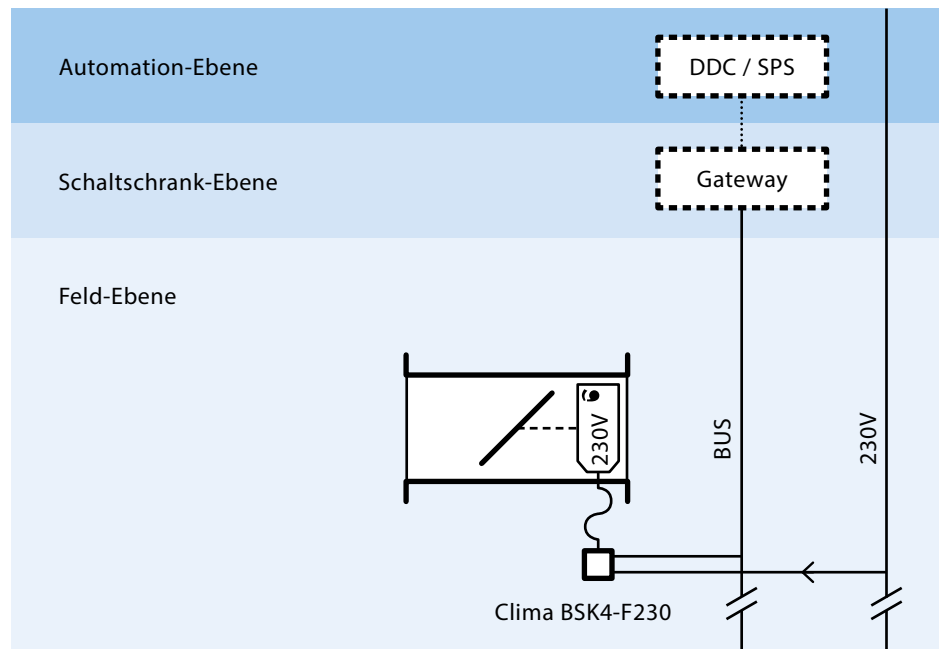
**Kommunikations- und Anzeigegerät zur
Steuerung und Überwachung von bis zu
64 Brandschutzklappen**

Typ
Artikel-Nr.
Ebene

BKS64-PL	
43175	
Schaltschrank	

LON-BUS-System

LON-BUS Lösung



Beschrieb Kommunikations- und Netzgerät clima BSK4-F230 für Auf / Zu Federrücklauf-Antrieb mit Hilfsschalter und thermischer Auslösung 72 °C.

Spannung

- Speisung am clima BSK4-F230 mit 230 V
- Spannungsversorgung Antrieb 230V ab clima BSK4-F230

Wirkungsweise Das clima BSK4-F230 erlaubt die direkte Anbindung eines Belimo Brandschutz-klappen-antriebs über LON-BUS an die zentrale Steuerung

Feldgeräte Kommunikations- und Netzgerät clima BSK4-F230 mit Federrücklauf-Antrieb
Feld-Ebene Montage bauseits

Steuergeräte kundenseitig
Schaltschrank-Ebene

Automation kundenseitig
Automation-Ebene

Bemerkungen / Option

LON-BUS-System

Komponenten	Artikel / Typ	Artikel-Nr.
Brandschutzklappen mit 230V Antrieb	CU-LT, 200x100 bis 800x600mm	43001
	CU-LT-L500, 200x100 bis 800x600mm	43012
	CU-LT-1S 200x100 bis 800x600mm	43021
	CU2 850x200 bis 1500x1000	43003
	CR60 Ø 100 bis 315mm	43005
	CR60-L500 Ø 100 bis 315mm	43013
	CR60-1S Ø 100 bis 315mm	43019
	CR2 Ø 355 bis 630mm	43007



Feld-Ebene	clima BSK4-F230	43195
------------	-----------------	-------



Schaltschrank-Ebene	kundenseitig	
---------------------	--------------	--

Geräte zur Steuerung und Überwachung

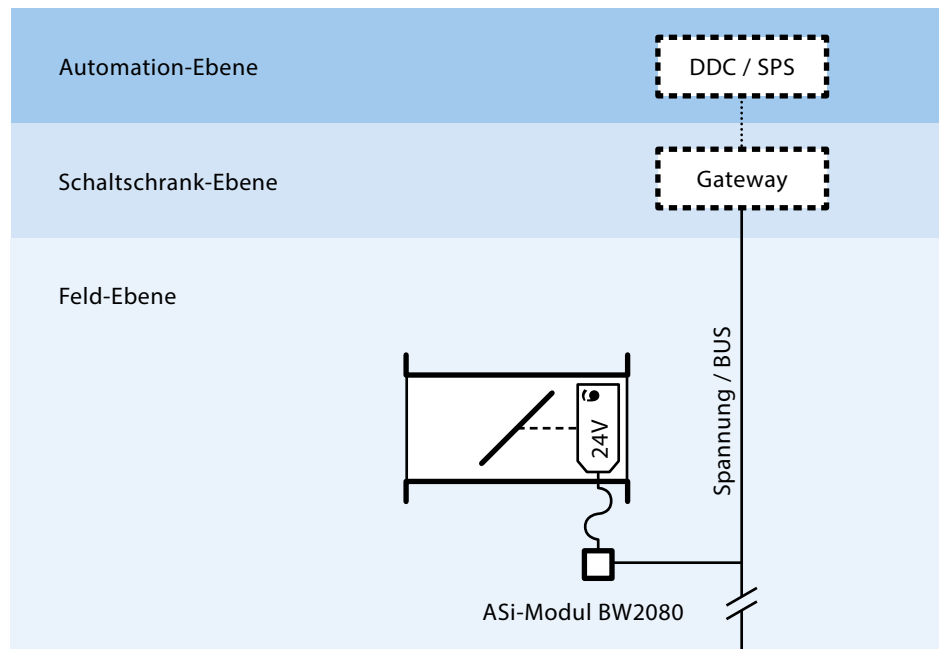


**Modbus LON für 4 Stück
230V Antriebe**

Typ	clima BSK4-F230 LON	
Artikel-Nr.	43195	
Ebene	Feld	

ASi-BUS-System

ASi-BUS Lösung



Beschrieb Kommunikations- und Netzgerät BW2080 für Auf / Zu Federrücklauf-Antrieb mit Hilfs-schalter und thermischer Auslösung 72 °C. Es sind bis zu 62 Asi Teilnehmer je Asi Kreis möglich.

Spannung

- Separate Speisung am BW2080 mit 230 V
- Spannungsversorgung Antrieb 24 V ab eingebautem Transformator

Wirkungsweise Das BW2080 erlaubt die direkte Anbindung eines Belimo Brandschutzklappenantriebs über ASI-BUS an die zentrale Steuerung. Der Zustand über die Brandschutzklappe lässt sich einfach visualisieren

Feldgeräte Kommunikations- und Netzgerät BW2080 mit Federrücklauf-Antrieb
Feld-Ebene vormontiert

Steuergeräte kundenseitig
Schaltschrank-Ebene

Automation kundenseitig
Automation-Ebene

Bemerkungen / Option

ASi-BUS-System

Komponenten	Artikel / Typ	Artikel-Nr.
Brandschutzklappen mit 24V Antrieb	CU-LT, 200x100 bis 800x600mm	43000
	CU-LT-L500, 200x100 bis 800x600mm	43010
	CU-LT-1S 200x100 bis 800x600mm	43016
	CU2 850x200 bis 1500x1000	43002
	CR60 Ø 100 bis 315mm	43004
	CR60-L500 Ø 100 bis 315mm	43011
	CR60-1S Ø 100 bis 315mm	43018
	CR2 Ø 355 bis 630mm	43006

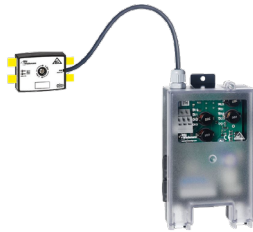


Feld-Ebene	ASi-Modul BW2080	43190
------------	------------------	-------



Schaltschrank-Ebene	kundenseitig	
---------------------	--------------	--

Geräte zur Steuerung und Überwachung



Modbus ASi für 24V Antriebe

Typ	ASi-Modul BW2080	
Artikel-Nr.	43190	
Ebene	Feld	

